

Verpackung - Container - Spedition

Business OPEN Verpackung - Container - Spedition

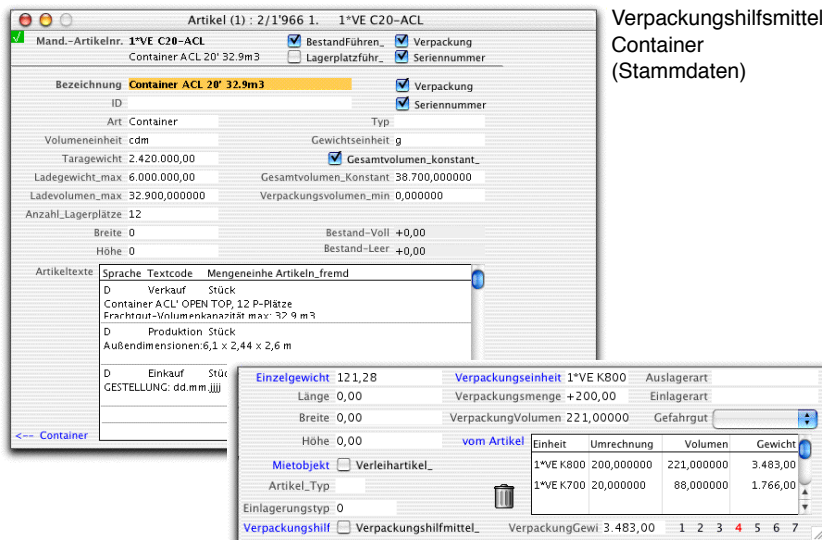
Das Modul steuert das Verpacken und Verladen von Warensendungen von der Auswahl einer Umverpackung (z.B. Karton) in Artikel oder Vorgangsposition (Stufe 1) über die Zuweisung der Endverpackung (z.B. Paletten) auf Vorgangsebene (Stufe 2) bis hin zum Beladen von Transportverpackungen (z.B. Containern) im Lieferschein und ihrer Spedition (Stufe 3).

Alle Verpackungs- und Ladeschritte im System erfolgen auf Knopfdruck. Die automatische Berechnung von Anzahl, Volumen, Gewicht von Verpackung und Containern entlastet den Anwender. Die Rückverfolgung von Containerbewegungen geschieht in der Seriennummerdatei.

Stufe 1: Hinterlegen der Verpackungsstammdaten im Artikelstamm, in der Vorgangsposition Verpackungswchsel möglich, Berechnung von Verpackungsmenge, -volumen und -gewicht

Artikelstamm

- Einzelgewicht (Artikel)
- Verpackungsgrundeinheit,



Verpackungshilfsmittel Container (Stammdaten)

Gewicht und Verpackungseinheiten im Artikelstamm

- gewicht und -volumen
- Verpackungsmenge (Artikel)
- Definition alternativer Umverpackungen, jeweils mit Umrechnungsfaktoren für Verpackungsmenge, Volumen und Gewicht

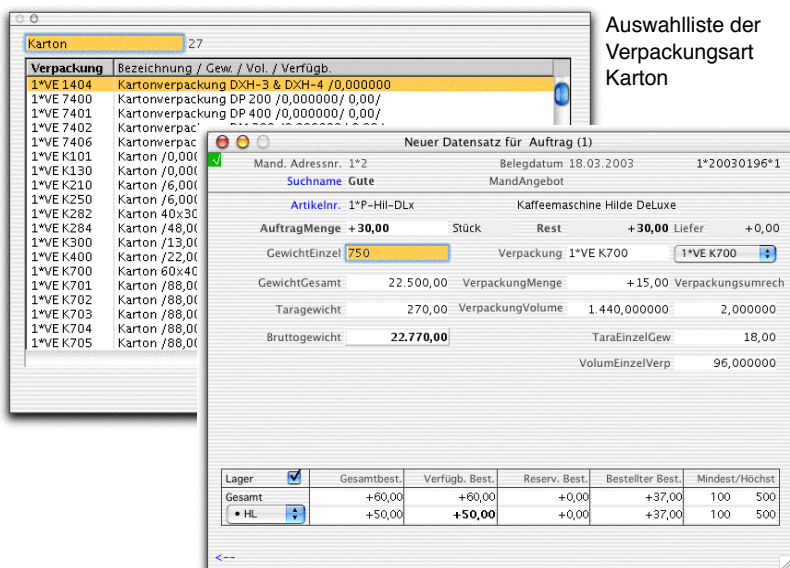
Verpackungshilfsmittel

- Anlage im Artikelstamm (Karton, Palette, Container usw.)
- Identifikation: Bezeichnung, ID, Art (z.B. Palette), Typ (z.B. Euro)
- Gewicht: Einheit, Taragewicht, maximales Ladegewicht

- Volumen: Einheit, minimales Verpackungsvolumen, maximales Ladevolumen
- konstantes Gesamtvolumen: ja/nein
- Anzahl Lagerplätze (Container)
- Artikeltexte (mehrsprachig)
- Bestands- u. Seriennummernführung bei Bedarf (Container)

Verpackung in Vorgangsposition (Auftrag/Lieferschein)

- Berechnung des Gesamt-Nettogewichts der Position (Liefermenge * Einzelgewicht)
- auf Wunsch Wechsel der Verpackungseinheit
- Berechnung der benötigten Verpackungsmenge (= Anzahl Verpackungseinheiten)
- Berechnung des Gesamt-Taragewichts
- Berechnung des Gesamt-Bruttogewichts
- Berechnung des Gesamt-Verpackungsvolumens



Auswahlliste der Verpackungsart Karton

Berechnung von Verpackungsmenge und -volumen sowie des Netto-, Tara- und Bruttogewichts auf Positionsebene

Stufe 2: Definition der übergeordneten Endverpackung im Vorgang, Beschaffung der Transportverpackung beim Spediteur, Zuweisung von Lieferung(en) an ausgewählte Container

Verpackung - Container - Spedition

zugewiesene
Endverpackung
im Lieferschein

Neuer Datensatz für Lieferschein (1)

Verpackung: 1*VE FEULKW
Bezeichnung: Euro-Palette LKW
ID: []
Taragewicht: 22.000,00 g
Ladegewicht_max: 500.000,00

Verpackung-Belegdaten: VerpackungMenge: +3,00
VerpackungAnzahlEinheit: []
VerpackungLeergewicht: 22.000,00
VerpackungVolumen: 1.967,000000
LadungVolumenGesamt: 264,000000
LadungVolumenGesamt: 409,000000
GewichtNetto: 58.320,00
Taragewicht: 27.298,00
GewichtBrutto: 85.618,00

Containerbewegung

Sped.-Auftrag: 0 / 0
Lieferschein: 1*20003540
Position_LF: 1 vom 18.03.2003
Verpackung: 1*VE C20-ACL
Bezeichnung: Container ACL 20' 32,9m3
Containerassistent: []
Taragewicht: 2.420.000,00 g
Ladegewicht_max: 6.000.000,00 g
Gewicht_Diffen: 6.000.000,00 g
Ladevolumen_max: 32.900,000000 cdm
Verp/volKonstant: 38.700,000000 cdm
Verpackung/volMin: 0,000000 cdm
Volumen_Diffen: 38.700,000000 cdm
Freie Plätze: 12

Suchname: IPI Ingenieurunterm
Datum: 18.03.2003
VerpackungMenge: +3,00
VerpAnzahlBeleg: +1,00
VerpAnzahlBeweg: +1,00
Verpackung/volGes: 264,000000 cdm
Bewegung/volGes: 409,000000 cdm
Taragewicht: 27.298,00 g
BewGewichtNetto: 58.320,00 g
BewGewichtBrutto: 85.618,00 g
Warenwert: 22.500,00 Fr.
Bruttowert: 24.210,00 Fr.

Platz 1: Note: Palette unbedingt etikettieren

SN-Bemerkung: []
Belegname: []
Lieferwährung: Fr. Kurs: 1,0000

- Berechnung von Brutto-/Nettogewicht sowie -volumen des gesamten Speditionsauftrags
- Summierung der Verpackungsmenge auf Stufe 1, 2, u. 3 (Zoll!)
- "Abschicken" des Containers: Lagerentnahme der Menge und Seriennummer
- "Rückholen" (der o.g. Aktion)
- Anzeige des Containerzustands
- "Leeren" des akt. Ladezustands
- "Aufräumen": Löschen alter Seriennummer-Referenzen bei Rückkehr des Containers

Erfassen von
Container-
Ladebewegungen
im Lieferschein

Containerverwaltung

- Bestands- und Seriennummernführung zwingend
- Lagerzugang inkl. Seriennummernbuchung im Wareneingang
- pro Container ein Datensatz in der Seriennummerndatei
- Identifikation durch Containernummer
- Standortkennzeichen: auf Lager/nicht auf Lager, Lagerort
- Vorgangshistorie: Belegnummer + Datum von Ein- und Auslagerung sowie Abgang durch Speditionsauftrag
- aktuelles Ladegewicht und -volumen, besetzte Ladeplätze
- Auswertung jederzeit möglich

Verpackung im Vorgang (Auftrag/Lieferschein)

- Berechnung der gesamten Verpackungsmenge (= Anzahl Packstücke)
- Berechnung des gesamten Nettogewichts aller Positionen
- Definition der Endverpackung der Lieferung (z.B. Palette)
- Berechnung der benötigten Einheiten der Endverpackung
- Gesamt-Taragewicht Endverpackung
- Berechnung des Gesamt-Bruttogewichts Lieferung + Endverpackung
- Berechnung des Gesamt-Volumens Lieferung + Endverpackung

- Speichern d. Ladebewegungen in eigener Datei (Auswertungen!)

Stufe 3: Erstellen des Speditionsauftrags, Zuweisen von Containerbewegungen, Lagerentnahme des Containers und seiner Seriennummer

Speditionsauftrag

- Zuweisung von Ladebewegungen aus Lieferscheinen
- manuelle Erfassung weiterer Ladebewegungen möglich

Beladen von Containern

- Erfassung von Ladebewegungen im Lieferschein
- Containerauswahl anhand seiner Seriennummern auf Lager
- Zuweisung einer Lieferung an einen oder mehrere Container
- Zuweisung mehrerer Lieferungen an denselben Container
- Anzeige des noch freien Ladegewichts und -volumens
- Anzeige freier Palettenplätze
- pro Ladebewegung: Benennen eines Palettenplatzes, Notizen

Zuweisen von Ladebewegungen an Speditionsauftrag

SpedAuftrag (1): 1/1 1.

Anlieferdatum: 00.00.00
Zeit: 00:00
Avisieren: / Notity: []

Lieferanschrift: Dreve-Dentamid GmbH
Max-Plank-Strasse 31
D-59423 Unna

Maximalgewicht: 0,00
Bruttogewicht: 582.719,00
Gefahrtgutgew: 0,00
GewogenGewicht: 0,00
Nettogewicht: 456.770,00

VerpackungMenge: +27,00
Verpackungsmenge 2: +4,00
Verp.-Anz: 1,00

Sped.-Auftragswert: 15.527,07
Gesamtwert: 15.527,07
Tara: 125.949,00

Pos.	Container	Seriennr.	Palette	Datum	Lieferschein	Suchname
1	1*VE LKW	LKW-04-01-01		04.01.2001	1*20003019	Dreve-Otoplastik
3	1*VE LKW	LKW-04-01-01		04.01.2001	1*20003017	Dreve-Dentamid GmbH
Gesamt						

Brutto_Volumen: 4.967,000000
Netto_Volumen: 0,000000
Containerassistent: 1 2 3 4

Seriennummer (1): 3/3 2.

Seriennr.: 40-12345
Mand.-Adressnr.: 1*1688
Mand.-Artikelnr.: 1*VE C40-AC

Menge: 1
Nummer von: []
Garantieende (VK): 00.00.00
Garantieende (EK): 00.00.00
Lagerort: HL
Lagerplatz: []

MandAdNrLiefer: []
Wareneing.-Pos.: 1*20007035*1

Auftrag-Pos.: []
Liefers.-Pos.: 1*1
Rechnung-Pos.: []
ProdAuftrag: []

Auftragsdatum: 00.00.00
Lieferdatum: 18.03.2003
Rechnungsdatum: 00.00.00
Prod.-Datum: 00.00.00

Historie: Zug + 1.00 3.1.2001 Wareneingang 1*20007035*1 zContainerShow
BewegZuw.: 1.00 am: 3.1.2001 in Lieferschein: 1*20003015 zContainerShow
BewegZuw.: 1.00 am: 3.1.2001 in Lieferschein: 1*20003016 zContainerShow
Abb. - +1.00 18.3.2003 Sped.-Auftrag 1*1 durch (CASS)

Container-Historie in
Seriennummerndatei