



Newsletter

NEU: ANBINDUNG AN DAS LIEFERANTEN-PORTAL NEXMART

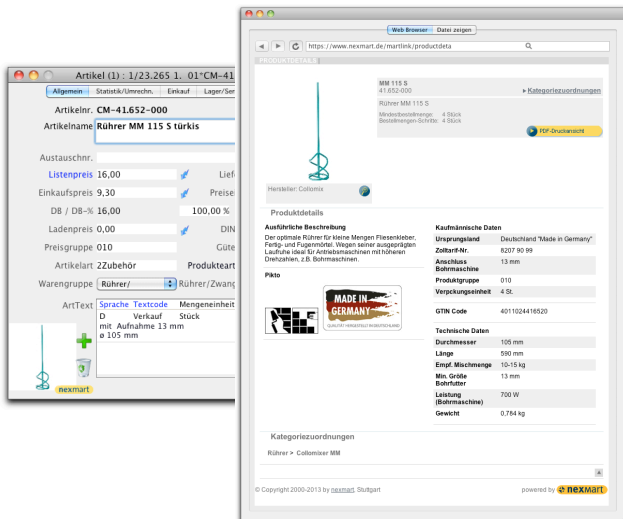
Das Internetportal nexmart ist eine Business-to-Business-Plattform für den Handel der Branchen Werkzeuge, Beschläge, Eisenwaren, Holz, Gartengeräte und technischer Bedarf. Bei nexmart können sich Händler über Produkte informieren, Artikel bestellen oder anbieten:

<http://www.nexmart.net/de/portal/laender/deutschland.html>

BO v13 bietet unter gewissen Voraussetzungen eine Direkt-Anbindung an nexmart: Sie und Ihre Lieferanten sind bei nexmart registriert. Im Artikelstamm ist eine EAN- und/oder in der Kondition eine Bestellnummer eingepflegt.

BO kann nun auf Knopfdruck vorzugsweise über die EAN-Nummer oder (falls diese fehlt) die Bestellnummer des Artikels die entsprechende Produktseite des in den Einkaufskonditionen hinterlegten Lieferanten auf nexmart ansteuern. Dies ist sowohl im Artikelstamm als auch in Vorgangspositionen möglich.

BO lädt das bei nexmart eingestellte Produktdatenblatt im Rahmen einer WebArea in den 4D-eigenen Browser:



Der Einkäufer kann sich nun bequem über technische und kaufmännische Produktdetails des Gesamtartikels oder eines Ersatzteils informieren und diese auf Wunsch auch als PDF ausdrucken. Das zeitraubende Nachschlagen in Lieferanten-Katalogen ist somit hinfällig.

"SIXPACK"-VERWALTUNG

Für Kunden der Lebensmittelindustrie haben wir die [Konsignationslagerverwaltung](#), Produktion, und Auslieferung bzw. -lagerung von lagerplatzgeführten Smoothies in 6er-Gebinden zu einem zeitsparenden Workflow verknüpft.

Bei der Erstellung eines Konsignations-Lieferscheins für eine Spedition werden die "Sixpacks" auf Knopfdruck im Speditionslager eingelagert. Gleichzeitig wird die eingelagerte Menge an einen Produktionsauftrag gemeldet. In beiden Fällen ist die doppelte



20 Jahre GUBUS Software



Sehr geehrte BO-Anwender,

in diesem Herbst 2013 blickt GUBUS Software auf ein 20jähriges Wirken als EDV-Partner an Ihrer Seite zurück. Gleichzeitig freuen wir uns auf eine weitere erfolgreiche Zusammenarbeit in der Zukunft!

In den letzten Monaten haben wir mit der Anbindung an ein Lieferantenportal (siehe links) eine weitere Webfunktionalität für Business OPEN erarbeitet.

Im Rahmen zweier anspruchsvoller Kundenprojekte konnten wir eine neue Variante des Etikettendrucks aus BO realisieren. Diese beschreiben wir auf Seite 2 des Newsletters.

Auf Seite 3 lesen Sie wie Sie den Umgang mit Mehrfachstilen in 4D v13 weiter verfeinern können. Außerdem stellen wir zwei neue BO-Module vor.

Haben wir Ihre Neugierde geweckt? Viel Spaß beim Schmökern im Herbst-Newsletter wünscht

Ihre GUBUS Software

Im Rahmen eines Assistenten ist es möglich, eine Reihe wählbarer Artikeldetails wie EK- und VK-Preis, Zolltarifnummer oder Beschreibung aus nexmart in die BO-Stammdaten zu übernehmen. Ebenso kann das in nexmart gezeigte Artikelbild in BO eingebunden werden.

Dient die nexmart-Anbindung aus BO im Moment in erster Linie der Information, so ist in der nächsten Ausbaustufe auch die Übernahme von in nexmart generierten Bestellungen in die Warenwirtschaft denkbar.

Mehr Informationen erhalten Sie auf Anfrage direkt bei GUBUS Software.

Mengenrechnung der Verkaufseinheit 6er-Pack in Flaschen und kg für Produktion und Lager zu berücksichtigen.

Zusätzlich zu dem im Artikelstamm eingepflegten Gewicht ist der Verkaufseinheit eine Palette mit Taragewicht und möglicher Anzahl von 6er-Packs als [Verpackungshilfsmittel](#) zugewiesen. Aus den genannten Werten kann BO im Lieferschein das Brutto-Gesamtgewicht einer Sendung automatisch ermitteln und an die Spedition melden.

Ein Assistent zur Verwaltung bzw. Korrektur von Lagerbewegungen rundet die "Sixpack"-Verwaltung in BO ab.

Sprechen Sie uns an, wenn Sie in Ihrem Betrieb eine ähnliche Aufgabenstellung haben.



Newsletter



Etikettendruck aus BO auf ZEBRA Label-Printern

Business OPEN verfügt seit langem über eine standardisierte [ASCII-Schnittstelle](#) unter Windows zum TSP 400 Star Thermodrucker für den Druck von Artikel-etiketten aus den Dateien Artikel, Lieferschein und Wareneingang.

Ab der Version v13 bietet BO auch eine Anbindung an Labeldrucker des Herstellers [ZEBRA Technologies](#) zum Druck von Etiketten auf Mac OS oder Windows.

Sind Etiketten in industriellem Maßstab zu drucken, zeichnen sich die ZEBRA-Drucker gegenüber herkömmlichen A4-Druckern durch Robustheit und Geschwindigkeit aus.

Im laufenden Jahr haben wir bereits zwei Kundenprojekte erfolgreich abgeschlossen, deren Ziel es jeweils war, individuell gestaltete und z.T. sehr komplexe Etiketten auf einem ZEBRA-Printer zum Ausdruck zu bringen.

Druck eines PagePro-Formulars auf einem ZEBRA ZM600

Bei einem Hersteller von Medizintechnik ist im Versand eine Serie von Etiketten in jeweils multipler Ausführung auf einem ZEBRA ZM600 zu drucken.



Um die Rückverfolgung eines Produkts zu gewährleisten, werden darauf Artikeldetails aus mehreren BO-Dateien nach sehr

komplexen Regeln und z.T. EAN-codiert zusammengestellt (siehe links).

Das Design und Scripting der Labels wurde in Page-Pro erarbeitet.

Das eigentliche Page-Setup, also Größe und

Druckabstand der Etiketten haben wir hingegen aus Stabilitätsgründen über die [CUPS](#)-Einstellungen von Mac OS 10 vorgenommen.

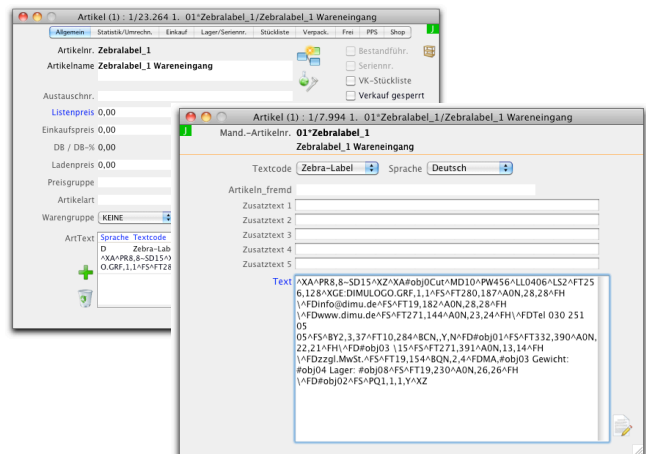
Der Druck des Etiketts sowie die Ansteuerung des ZEBRA ZM600 (und bei Bedarf auch anderer Drucker) erfolgen über eine eigens programmierte Schraubenzieherfunktion (s.o.). Diese erlaubt es, das gewünschte Etikett, dessen Anzahl sowie den angestrebten Drucker zu hinterlegen. Zusätzlich lassen sich Inhalte sogar noch kurz vor dem Druck konditionieren.

Druck eines mit ZebraDesigner erstellten Etiketts auf einem ZEBRA ZM400

Als Alternative zum oben beschriebenen Verfahren können Etiketten auch in der ZEBRA-eigenen Programmiersprache gestaltet, als Artikeltext in BO hinterlegt und für den Druck interpretiert werden.

ZEBRA Technologies hält für seine Drucker eine spezielle Software [ZebraDesigner](#) bereit, die es ermöglicht, komplexe Labels auf Basis fixer oder variabler Daten in einer eigenen Programmiersprache zu kreieren.

Diese Methode hat ein technischer Großhändler für den Druck seiner Artikel-etiketten aus BO genutzt: für jedes Etikett haben wir in BO einen Dummy-Artikel mit der Artikelnummer ZebraLabel_1 (ZebraLabel_2 etc.) angelegt:



Der Code des mit Zebra-Designer erstellten Etiketts wurde kopiert und in BO (ergänzt um Platzhalter für Inhalte aus Datenbankfeldern) als Artikeltext unter dem Textcode "Zebra-Label" hinterlegt (s.o.).

Neben Inhalt und Layout des Etiketts sind auch das Seitenformat sowie Etikettengröße und -abstand im Programmcode definiert. Weiterhin lässt sich z.B. auch das Firmenlogo einbinden.

Der Etikettendruck erfolgt auch auf dem ZEBRA ZM400 über eine BO-Schraubenzieherfunktion.

Die Nutzungsvorteile der ZEBRA-eigenen Programmiersprache liegen in der nativen Ansteuerung des Druckers, dem schärferen Druck von z.B. Barcodes sowie der erhöhten Geschwindigkeit. [Anwendungsvideo anschauen](#).

Die BO-intern vernetzte Komplexität eines PagePro-Layouts lässt sich mit der reinen ZEBRA-Programmierung jedoch nicht erzielen.

So kommt es bei der Realisierung des Etikettendrucks aus BO letztendlich auf die individuellen Anforderungen unserer Kunden an. Aber wie so oft zeigt sich BO anpassungsfähig und wartet mit flexiblen Lösungen auf.

Wenden Sie sich bei Interesse am Labeldruck auf einem ZEBRA-Drucker bitte direkt an GUBUS Software, um mehr über die technischen Voraussetzungen, Einrichtung und Durchführung des Etikettendrucks zu erfahren.



Newsletter

AKTUELLE PAGEPRO-TRICKS

Texteigenschaften von Objekten programmgesteuert festlegen

BO stellt mit der Programmroutine **PagePro_SetAttribute** eine eigens für PagePro entwickelte Prozedur bereit, mit der Sie Schrift- und Hintergrundfarbe, den Font sowie andere Eigenschaften von Report-Objekten programmgesteuert definieren können.

Bei Bedarf lassen sich die Objekteigenschaften auch an Bedingungen oder Fallunterscheidungen knüpfen. Im Foto unten werden die Artikelnamen z.B. je nach Verfügbarkeit des Produkts in verschiedenen Farben gedruckt. [Mehr lesen ...](#)

Auftragsbestätigung					
Bsp. Bestellung: BO Grundanfrage		Bsp. Tel.-Nr.: 09 31-41 77 24			
Auftrag-Nr. 20130812		Kunden-Nr. 1	Anspruchspartner GUBUS Software Würzburg	Datum 20.02.2013	Seite 1
Pos.	Artikel-Nr.	Artikel	Menge	Einzelpreis	Gesamtpreis
1	15	4D Grafik Ermöglicht die grafische Ausarbeitung von Standardkenn aus dem Programm Business OPEN heraus.	+1,00	230,08	230,08
2	14	4D Textverarbeitung 4D Textverarbeitung ermöglicht die Erstellung und Bearbeitung von Texten (Briefen etc.) aus dem Programm Business OPEN heraus. Zeilenhöhe: 125	+5,00	218,50	546,25
3	17	4D zusätzlicher Client Zusätzliche Lizenz für jeweils einen Client. Zeilenhöhe: 456	+2,00	356,25	356,25
Netobetrag		MeSt.	MeSt.-Betrag	Endbetrag	
Euro 1.132,58		19,00 %	215,19	Euro 1.347,77	

Mehrfachstile übersteuern

Möchten Sie Mehrfachstile nur in Teilen nutzen, also z.B. nur mit Unterstreichung und Hervorhebung in spezieller Schriftfarbe arbeiten, besteht die Möglichkeit, mithilfe der o.g. Prozedur **PagePro_SetAttribute** Schriftart und -größe im Formular zu fixieren, so dass bewusst gesetzte Attribute gedruckt und ansonsten die für das Belegformular gewählte Schriftart und -größe auf jeden Fall beibehalten werden.

[Mehr lesen ...](#)

Gesamtseitenzahl drucken

Anders als in SuperReport Pro können Sie in die Textobjekte von PagePro auch dessen Standardvariablen sowie BO-Prozeduren einbetten:

Seite <%PAGE%> von <%PAGES%>

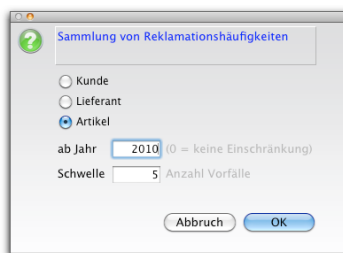
Ein Anwendungsbeispiel hierfür ist der Druck der Gesamtseitenzahl im Rahmen eines kurzen Texts: z.B. "Seite 1 von 3". [Mehr lesen ...](#)

NEU & NÜTZLICH

Reklamationshäufigkeit

Neu in Business OPEN v13 ist eine Schraubenzieherfunktion zur Ermittlung der Reklamationshäufigkeit von Artikeln, Lieferanten oder Kunden.

Die Auswertung erfolgt über einen frei wählbaren Zeitraum. Zusätzlich kann eine Schwelle/Anzahl von Vorfällen definiert werden, ab der ein Kunde, Artikel oder Lieferant erfasst wird:



Abschließend setzt BO die Anzahl von Reklamationen in Beziehung zu den Absatzzahlen (Artikel, Kunde) bzw. Zugangszahlen (Lieferant) und ermittelt daraus die prozentuale Häufigkeit an Reklamationen.

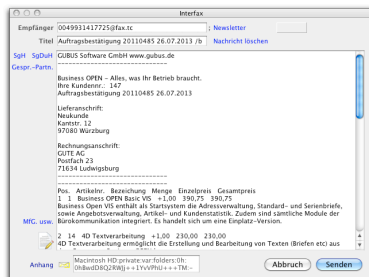
Kosten: 450,- Euro

[Mehr lesen ...](#)

InterFAX-Schnittstelle

Business OPEN v13 ermöglicht das Faxen aus dem System über die neue Anbindung an den Internet Fax Service GTC InterFAX.

Informieren Sie sich bitte auf <http://www.interfax.net/de> selbst über die diversen Features der Applikation.



Technisch gesehen werden Briefe und Vorgangsbelege hierbei als Mail über einen Email-Account (bzw. als Email aus BO) versendet und von InterFAX in ein Fax umgewandelt.

Kosten: 450,- Euro

[Mehr lesen ...](#)

NEU & NÜTZLICH

Schriftvergrößerung A+

In der Version BO v13 gibt es seit Neuestem rechts unter dem Positionslayout in Vorgängen einen grünen Button **A+**. Bei einem Klick darauf kann der Anwender eine Darstellung der Positionen in größerer (oder bei Klick + alt-Taste in kleinerer) Schrift bewirken:

Artikelname	Menge	Rest...	Einh.	Einzelpreis
Flex L2106 VC incl. Haube	+1,00	+0,00	Stück	0,00
Montage	+3,00	+0,00	Stück	12,50
Rillenkugellager 6203 2RS1	+1,00	+0,00	Stück	12,27
Kleinteile	+1,00	+0,00	Stück	1,75
DB %-Summe				95,58 %
Endsumme				76,18 Euro

Der **A+**-Button zur Schriftvergrößerung findet sich auch in der geöffneten Adresse links neben der Gesprächspartner-Listbox.

SCHON GEWUSST?

Rechnungskorrektur statt Gutschrift

Seit dem 01.07.2013 darf auf Rechnungen, die dem Kunden einen Teil- oder den Gesamtbetrag gekaufter Waren oder Leistungen zurückerstatten, nicht mehr "Gutschrift" stehen. Diese Art von Rechnungen sind nunmehr als "Rechnungskorrekturen" zu kennzeichnen.

Die Belegart "Gutschrift" bleibt Rechnungen vorbehalten, mit denen Sie von sich aus Leistungen eines Dritten bezahlen, der Ihnen seinerseits keine Rechnung stellt. Infos z.B. unter:

<http://bundeo.com/consulting/steuertipps/steuerrechtliche-gutschrift-muss-gutschrift-heissen/>

Für BO bedeutet das: programminterne Prüfungen auf "Gutschrift", die gewisse Funktionalitäten nach sich ziehen, werden um die Prüfung auf "Rechnungskorrektur" ergänzt.

Wir empfehlen, die Belegart "Rechnungskorrektur" zusätzlich in BO anzulegen und künftig zu verwenden.

Bei bestehenden Rechnungen kann die Belegart gegebenenfalls im Druck übersteuert werden.

Nützliche Tipps und Tricks rund um Business OPEN finden Sie übrigens auch auf unserer Internetseite unter <http://www.gubus.de/Business%20OPEN/faq.html>



Newsletter

Business OPEN / 4D Versionsübersicht

BO v13

Aktuelle Business OPEN-Version:
Datum 11.10.2013 (beruht auf 4D v13)

BO v13 ist die aktuelle Anwender- und Entwickler-Version von Business OPEN. Neuentwicklungen werden nur noch in BO v13 vorgenommen.

Updates von BO v11 auf BO v13 können jederzeit bestellt werden.

BO v11

Letzte Business OPEN-Version:
Datum 19.06.2012 (beruht auf 4D v11 SQL 8)

Softwarepflege, Bug-Fixing und Support wird für BO v11 noch geleistet. Zusätzliche BO v11-Arbeitsplätze (4D v11 SQL-Clients) können noch erworben werden. Die Produktentwicklung seitens 4D ist beendet.

WORKSHOP DATENSICHERHEIT

Im Zuge diverser Abhör- und Ausspähskandale ist das Thema Datensicherheit wieder mehr in das Bewusstsein unserer Kunden gerückt.

Dr. Wolter erläutert Ihnen gerne persönlich alle inneren (Gruppen, Benutzer, Löschprotokoll, 4D Passwortsystem) und äußeren (BO-Client, 4D Server, Fernzugriff) Sicherheitsaspekte rund um Business OPEN v13 bei einem Workshop in unserem Haus.

Termin: 29.10.2013
Zeit: 10:00 Uhr
Kosten: 90 Euro
[Jetzt anmelden.](#)

Besuchen Sie uns im herbstlichen Würzburg:



GUBUS ftp-Server

Wir halten auf unserem ftp-Server für Sie bereit:

- Aktuelle Business OPEN-Versionen v11 und v13

Download bitte nur nach Rücksprache! Oft enthalten die aktuellen Versionen nur kundenspezifische Erweiterungen, die nicht von allgemeinem Interesse sind.

- Aktuelle 4D-Versionen v11 SQL und v13 (Server, Client)

- BO pdf-Handbuch v11/v13

- Ein Ordner "upload", in den Sie bei Bedarf Daten hochladen können.

BO-Kunden erfragen die Zugangsdaten für den ftp-Server und das Passwort bitte direkt bei GUBUS Software.

4D Produkt Lifecycle

<http://de.4d.com/products/lifecycle.html>

4D Zertifizierungsmatrix

<http://www.de.4d.com/produkte/zertifizierungsmatrix.htm>

Impressum:

GUBUS Software GmbH
Keesburgstraße 16
97074 Würzburg
Telefon: 09 31-41 77 24
Fax: 09 31-41 77 25
<mailto:info@gubus.de>
Internet: <http://www.gubus.de>

Verantwortlich: Dr. Martin Wolter
Redaktion: Hildegard Tutschku

Feedback:

Ihre Meinung interessiert uns. Teilen Sie uns bitte Ihre **Anregungen und Wünsche** zu Business OPEN und dem Newsletter mit:
<mailto:tutschku@gubus.de>

Neuer Interessent:

Sie kennen jemanden, der sich für unseren **Newsletter interessiert**? Bitte nennen Sie uns seine Email-Adresse:
<mailto:dengel@gubus.de>

Newsletter abmelden:

Falls Sie den Newsletter künftig nicht mehr erhalten möchten, können Sie sich hier vom **Bezug abmelden**:
<mailto:dengel@gubus.de>

Dieser Newsletter wurde als Serienmail aus Business OPEN versendet.

(Wie das geht lesen Sie [hier](#).)