



# Newsletter

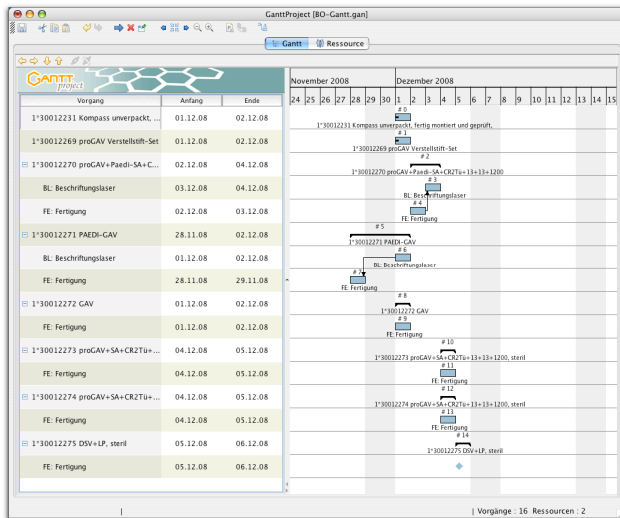


## Neu: Kapazitätsverwaltung und Zeitplanung im Business OPEN PPS

Das Business OPEN PPS-Modul beinhaltet von Anfang an eine Kapazitätsverwaltung für Ressourcen und eine Zeitplanung für Produktionsvorgänge. In der Version BO 2006 haben wir vorhandene Programmteile noch einmal stark ausgebaut:

### Kapazitätsverwaltung in der Ressource

- Definition der Zeitkapazität in Minuten pro Ressource und Kalendertag
- Verwaltung von Tagessoll-, -kapazität und -auslastung in einem spezifischen Ressourcenkalender
- Verwaltung der Tagesauslastung einer Ressource durch einen Produktionsvorgang (Soll- und Ist-Bearbeitungs und Rüstzeit) in eigener Datei "Vorgangsrelationen"
- Einsicht in die Ressourcen-Auslastung für frei wählbaren Zeitraum (Tag/Woche/Monat) jederzeit möglich



*Sehr geehrte BO-Anwender,*

wir begrüßen Sie herzlich im kalten Januar 2009. Allen unseren Kunden wünschen wir ein **frohes, erfolgreiches und gesundes neues Jahr!** Freuen wir uns auf weitere gute Zusammenarbeit!

Die Schwerpunkte unserer Arbeit lagen in den vergangenen Monaten auf der Weiterentwicklung der Zeitplanung innerhalb des PPS-Moduls, der Bereitstellung von Komfortfunktionen zur Bedarfsermittlung in der Materialwirtschaft sowie der Erarbeitung eines Rückverfolgungsassistenten.

Die entsprechenden Entwicklungsergebnisse stellen wir Ihnen in diesem und den nächsten Newsletter/n vor.

*Ihre GUBUS Software*

### Terminierung von Produktionsaufträgen

- Festsetzung von Start- und Enddatum der Produktion
- 1. Stufe: Berechnung anhand der Durchlaufzeit + Anzahl Tage in der ProdStückliste (Standard)
- 2. Stufe (Zeitplanung im Mandant aktiv): Berechnung des tatsächlichen Zeitbedarfs in Tagen anhand der Losgröße (Menge \* Zeit) und Abgleich mit der Ressourcenkapazität

### Visualisierung

- Export von Produktionsaufträgen an die Projektverwaltungssoftware GanttProject via Schraubenzieherfunktion
- Definition von Abhängigkeiten (Art, Typ, Vorgänger, Meilenstein) zwischen einzelnen Arbeitsvorgängen in der ProdStückliste zur späteren Übergabe an GanttProject
- GanttProject: Einsicht in Dauer und Fortgang von Produktionsvorgängen, Darstellung von Abhängigkeiten einzelner Tätigkeiten (kumuliert nach Ressourcen)
- [Mehr lesen ...](#)

## NEU: 4D v11 SQL RELEASE 3 (11.3)

Die Ende 2008 veröffentlichte Version 4D v11 SQL Release 3 (11.3) wartet mit zahlreichen Verbesserungen hinsichtlich Stabilität, Geschwindigkeit und Unterstützung technologischer Standards auf.

[Mehr lesen ...](#)

- Im hauseigenen Testbetrieb unter v11 SQL Server waren wir von der Schnelligkeit der Ladeprozesse und Datenabfragen beeindruckt.
- Die Migration von Datendateien von 4D 2004 auf v11 warf im Rahmen unserer Tests keine Probleme auf.
- Die Vergabe von Benutzerzugriffsrechten lässt sich



in 4D v11 differenzierter als bisher steuern.

- 4D v11 SQL Release 3 (11.3) ermöglicht es einer 4D Anwendung nun auch, sich via SQL statt ODBC direkt an eine andere 4D Datenbank anzumelden und Daten auszutauschen.
- 4D v11 SQL Release 3 ist für Windows Server 2008 zertifiziert.
- Wir rechnen damit, unseren Kunden in der zweiten Jahreshälfte 2009 eine auf 4D v11 basierte BO-Version anbieten zu können.



# Newsletter

## NEUE FUNKTIONEN IN DER MATERIALWIRTSCHAFT:

### Lagerkennzahlen

Neu in Business OPEN 2006 ist eine Schraubenzieher-Funktion zur Ermittlung der Lagerumschlagshäufigkeit von Artikeln und, damit im Zusammenhang stehend, der Lagerdauer und der Lagerzinsen (= entgangene Kapitalzinsen). Die neue Funktion arbeitet dem Controlling im Unternehmen zu. [Mehr lesen ...](#)



Prozedur: auf Anfrage  
Kosten: 450,- Euro

### Globale Vorschläge

Die Funktion führt den globalen Bestellvorschlag und (neu) den globalen Produktionsvorschlag zusammen. Beide Vorschlagsvarianten arbeiten nicht mehr lagerbezogen, sondern rechnen auf Basis der Gesamtbestände (verfügbar, kumuliert, mindest, höchst) aus dem Artikelzusatz.



Der globale Produktionsvorschlag wurde eigens für die Globalen Vorschläge entwickelt und kann auch nur im Rahmen dieser Funktion aufgerufen werden. [Mehr lesen ...](#)

Prozedur: auf Anfrage  
Kosten: 450,- Euro

## NEUE FUNKTIONEN IM PPS: DIAGNOSE & BEDARF

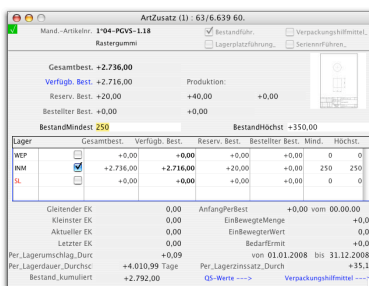
### Diagnose der Produktionsstücklisten

Die Funktion dient dazu, die Integrität Ihrer Produktionsstücklisten zu prüfen. Sie untersucht die Stücklisten im System auf vier mögliche Fehlerquellen: Rekursionen, mehrere aktuelle Stücklisten pro Artikel, multiple Statuskennzeichen, keine aktuelle Stückliste pro Artikel. [Mehr lesen ...](#)



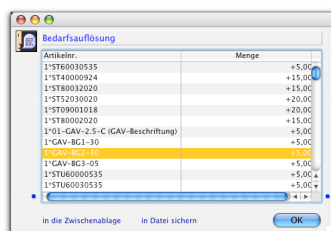
### Kumulierten Artikelbestand ermitteln

Die Funktion ermittelt den kumulierten Lagerbestand ausgewählter Artikel, bestehend aus Gesamtbestand des Artikels plus Vorkommen in fertig montierten übergeordneten Produktionsstücklisten (Baugruppen). Das Ergebnis wird in einem Feld der Datei Artikelzusatz archiviert. [Mehr lesen ...](#)



### Bedarf aus Kundenaufträgen

Die Funktion ermittelt für Produktionsartikel in Kundenaufträgen den Primärbedarf an Einzelteilen, Baugruppen und Bearbeitungszeiten. [Mehr lesen ...](#)



## TIPP & TRICKS

### Planzahlen in BO eintragen

Business OPEN 2006 bietet Ihnen die Möglichkeit, jährliche Umsatz- und/oder Absatz-Planzahlen für Adresse, Artikel oder beliebige andere Kombinationskriterien zu verwalten. Hierbei handelt es sich um eine Weiterentwicklung des [MIS-Moduls](#).

BO stellt in einem Datensatz der Datei "Zusatzstatistik" den realen Umsatz und Absatz pro Monat, Quartal und Jahr den geplanten Zahlen gegenüber und berechnet die jeweilige prozentuale Abweichung:

01'2'DL		Zusatzstat (1) : 40/1.204.26		Plankunde/WC.VK		00.00.00		
01'2	DL	Umsatz	DL	Planumsatz	Änderung	Absatz	Planabsatz	Änderung
Januar	5.486,28	2.097,9	-50,00%	+261,00	+0,00	100,00%		
Februar	1.901,60	2.051,00	+50,00%	+87,00	+0,00	100,00%		
März	1.101,80	2.231,00	+50,00%	+87,00	+0,00	100,00%		
Quartal 1	7.589,48	1.517,90	-50,00%	+435,00	+0,00	100,00%		
April	2.535,48	5.071,00	+50,00%	+90,00	+0,00	100,00%		
Mai	1.050,00	2.100,00	+50,00%	+1,00	+0,00	100,00%		
Juni	51,60	193,00	+40,00%	+56,00	+0,00	100,00%		
Quartal 2	3.637,08	7.274,00	+50,00%	+177,00	+0,00	100,00%		
Juli	0,00	0,00	0,00%	+0,00	+0,00	0,00%		
August	0,00	0,00	0,00%	+0,00	+0,00	0,00%		
September	0,00	0,00	0,00%	+0,00	+0,00	0,00%		
Quartal 3	0,00	0,00	0,00%	+0,00	+0,00	0,00%		
Oktober	0,00	0,00	0,00%	+0,00	+0,00	0,00%		
November	0,00	0,00	0,00%	+0,00	+0,00	0,00%		
Dezember	0,00	0,00	0,00%	+0,00	+0,00	0,00%		
Quartal 4	0,00	0,00	0,00%	+0,00	+0,00	0,00%		
Gesamt	11.226,56	22.453,00	+50,00%	+612,00	+0,00	100,00%		
		Planwerte	100%	Planwerte	100%			

Die Planzahlen können in Berichten aufbereitet werden. [Mehr lesen ...](#)

### Teilzahlungen im Einkauf

In der aktuellen Version 2006 beinhaltet Business OPEN in der Rechnungsprüfung eine Funktionalität, um Teilzahlungen im Einkauf abzubilden.

Ziel hierbei ist es, Teilzahlungen in der Rechnungsprüfungsposition als solche zu kennzeichnen und auf Wunsch mit der ursprünglichen Bestellung, für die Ratenzahlung vereinbart wurde, zu verknüpfen.

Jede Teilzahlung kann an eine Fibu übergeben werden, jedoch sollte nur die abschließende Rate Eingang in die Statistik finden. [Mehr lesen ...](#)

Nützliche Tipps und Tricks rund um Business OPEN finden Sie übrigens auch auf unserer Internetseite unter <http://www.gubus.de/Business%20OPEN/faq.html>



# Newsletter

## Business OPEN / 4D Versionsübersicht

### BO 2006

Akt. BO-Version: Datum 12.01.2009  
(beruht auf 4D-Version: 2004.7)

Akt. 4D-Version: 2004.7 (Server und Clients 2004.7 müssen gemeinsam aktualisiert werden)

Der Inhalt des Plugins-Ordners ist komplett zu tauschen. Darin befinden sich zu **2004.7** passende Module von 4D sowie ein neuer SuperReport Pro 2.8 als Bundle.

Aus dem Mac/Win4DX-Ordner sind die älteren SRP-Dokumente daher zu entfernen.

### Achtung:

Wenn Sie mit Intel-Macs arbeiten, so sollten diese so viel Arbeitsspeicher wie nur irgend möglich enthalten.

Betreiben Sie BO auf Intel-Macs mit 4D 2004.7.

### BO 2003

Akt. BO-Version: Datum 07.06.2006

Akt. 4D-Version: 2003.7 (wer keine 4D-Probleme hat, kann bei 2003.4 bleiben)

### Achtung:

Release 2003.8r2 vom April 2006 ist die letzte offizielle Version von 4D 2003 (noch nicht von GUBUS Software freigegeben).

Die technische Weiterentwicklung wurde seitens 4D zum 30.06.2006 beendet. **Die Updates von 4D 2003 auf 4D 2004 oder 4D v11 laufen zum 31. März 2009 definitiv aus.** Neue 4D 2003 Clients können jedoch noch erworben werden.

### Preiserhöhung durch 4D:

**Der Update-Preis von 4D 2003 auf 4D 2004 (BO 2006) erhöhte sich zum 01.10.2006 um 15 Prozent.**

### 4D Zertifizierungsmatrix

<http://www.de.4d.com/produkte/zertifizierungsmatrix.htm>

### GUBUS ftp-Server

Wir halten auf unserem ftp-Server für Sie bereit:

- Akt. BO-Version 2003 und 2006 Download bitte nur nach Rücksprache! Oft enthalten die aktuellen Versionen nur kundenspezifische Erweiterungen, die nicht von allgemeinem Interesse sind.
- Akt. 4D-Versionen (Server, Client, Tools, Plug-Ins)
- BO pdf-Handbuch 2003 und 2006
- Neu eingerichtet wurde ein Ordner "upload", in den Sie bei Bedarf Daten hochladen können.

BO-Kunden erfragen die Zugangsdaten für den ftp-Server und das Passwort bitte direkt bei GUBUS Software.

### Impressum:

GUBUS Software GmbH

Lange Bögen 20

97074 Würzburg

Telefon: 09 31-41 77 24

Fax: 09 31-41 77 25

<mailto:info@gubus.de>

Internet: <http://www.gubus.de>

Verantwortlich: Dr. Martin Wolter

Redaktion: Hildegard Tutschku

### Feedback:

Ihre Meinung interessiert uns. Teilen Sie uns bitte Ihre **Anregungen und Wünsche** zu Business OPEN und dem Newsletter mit:

<mailto:tutschku@gubus.de>

### Neuer Interessent:

Sie kennen jemanden, der sich für unseren **Newsletter interessiert**? Bitte nennen Sie uns seine Email-Adresse:

<mailto:dengel@gubus.de>

### Newsletter abmelden:

Falls Sie den Newsletter künftig nicht mehr erhalten möchten, können Sie sich hier vom **Bezug abmelden**:

<mailto:dengel@gubus.de>

**Dieser Newsletter wurde als Serienmail aus Business OPEN versendet.**

(Wie das geht lesen Sie [hier](#).)