



Newsletter

Neu: verbesserter Vertreterfilter

Business OPEN verfügt über ein [Provisionsmodul](#) zur Abrechnung von Vertreterprovisionen nach verschiedenen Modellen.

Für bestimmte Abrechnungszeiträume lassen sich Rechnungs- bzw. Rechnungsprüfungsdatensätze erzeugen, die auch an die Fibu übergeben werden können. Der Ausdruck von Provisionsnachweisen ist jederzeit möglich.

Zur Verwaltung von erzielten Umsätzen und Provisionen wird eine eigene Vertreterstatistik geführt

Aufbauend auf der Vertreterlogik des Provisionsmoduls kanalisiert ein verbesserter Filter in BO den **Zugriff von Vertretern auf die Datenbank**:

- Der Vertreter ist als Adresse mit der Adressart "Vertreter" in BO anzulegen.
- Der Vertreter braucht logischerweise einen Benutzerdatensatz in BO.
- Ist im Benutzerdatensatz auf Seite 2 im Feld "Vertreter" die Mandantadressnummer seiner Adresse in BO eingetragen, so sieht der Vertreter nach Anmeldung im System nur seine eigenen Adressen, Vorgänge und Statistiken.



Herzlich Willkommen zum Frühjahrs-Newsletter von Business OPEN

Sehr geehrte BO-Anwender,

vom 26. - 27. April 2007 sind wir zum vierten Mal als Aussteller auf der lokalen [Unternehmer-Kontakt-Messe b2d](#) im Congress Centrum Würzburg vertreten.

Auf Ihren Besuch an unserem Stand E07 würden wir uns freuen. Im Anhang des Newsletters finden Sie ein Einladungsschreiben, das Ihnen als kostenlose Eintrittskarte dienen kann.

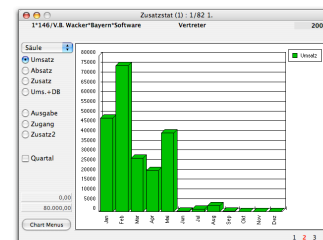
Wir wünschen Ihnen und Ihrer Familie ein frohes Osterfest.

Ihre GUBUS Software

- Ist zusätzlich die Checkbox "keine Einkaufspreise" aktiviert, so kann er weder im Artikel noch in den Vorgangspositionen Einkaufspreise einsehen.

Übrigens: Wenn Sie die Marketingangaben auf S. 2 Ihrer Adressen durchpflegen, erlaubt Ihnen dies mannigfache individuelle Auswertungen mit dem [Business OPEN MIS-Modul](#).

Z.B. eine zusätzliche Vertreterstatistik nach Vertriebsgebiet und Warengruppe (Abbildung rechts in visualisierter Darstellung).



WEITERENTWICKLUNG UND AUSBLICK

osCommerce-Schnittstelle

In den letzten Monaten haben wir unseren Verkaufsschlager, die Business OPEN [osCommerce-Schnittstelle](#) weiterentwickelt. Folgende Neuheiten sind zu nennen:

- Einzelne Artikel (z.B. Größenvarianten) können einem **Master-Produkt** untergeordnet werden.
- Artikel können über eine **Store-ID** verschiedenen Shops (z.B. für Endkunden/Händler) zugeordnet werden.
- BO lädt die osCommerce-IDs für Staaten, MwSt.-Codes und Produktkategorien in **Auswahllisten**.
- Kunden können zu **Gruppen** zusammengefasst werden, was z.B. eine Preisbildung nach Gruppe erlaubt.
- BO stellt eine Funktion zum **osCommerce-Neustart** im laufenden Betrieb bereit.

Demo-Shop: <http://www.dimu.de>

4D 2004.5 - SuperReport Pro 2.65

Ab sofort geben wir die 4D Version 2004.5 zum Einsatz mit BO frei. Das Service-Update von 4D behebt den Rundungsfehler im Zusammenhang mit Mac OS X 10.4.8.

4D 2004.5 unterstützt den neuen SuperReport Pro 2.65 mit folgenden Vorteilen für Mac-Anwender:

- der Vorschau-Druck benutzt die Vorschau von OS X
- SRP 2.65 kann nun programmgesteuert direkt pdf-Dokumente drucken, z.B. als Email-Anhang.

4D 2004.6

Die für Windows Vista zertifizierte Version 4D 2004.6 ist seit kurzem von 4D freigegeben. Erste Tests in unserem Haus ergaben keine Probleme im Client-Betrieb. Sprechen Sie vor dem Einsatz von 4D 2004.6 jedoch mit GUBUS Software.



Newsletter

Anwenderbericht Ehinger-Schwarz *Charlotte*

VOLL INTEGRIERTE WARENWIRTSCHAFT

Die Ehinger-Schwarz GmbH + Co KG ist ein sowohl traditionsreicher als auch innovativer Schmuckhersteller mit Sitz in Ulm und bundesweiter Präsenz in über 35 eigenen Ateliers. Weltweit wird Schmuck von Ehinger-Schwarz in mehr als 260 Geschäften verkauft.

Seit 1999 ist Business OPEN als voll integriertes Warenwirtschaftssystem in allen Geschäftsbereichen der Firma im Einsatz: In Vertrieb, Disposition, Einkauf, Produktion



sowie als Management-Informationssystem.

Mithilfe des [Business OPEN PPS-Moduls](#) werden die Schmuckideen des Hauses in Einzelanfertigungen und Kleinserien umgesetzt und die Werkstatt organisiert. Externe Fertigungsaufträge mit Materialbeistellungen aus dem eigenen Haus bildet das Zusatzmodul [Business OPEN Fremdfertigung](#) ab. Für alle Abteilungen essentiell ist die [Bildverwaltung](#) im Artikelstamm.

DISPOSITIONSCODIERUNG

Eine Dispositions-codierung für Artikel klassifiziert den sehr großen Artikelstamm bei Ehinger-Schwarz und erleichtert seine Handhabung in der Warenwirtschaft. Der Dispocode gibt dem Sachbearbeiter Aufschluss über die Verfügbarkeit (auf Lager, Auslaufmodell etc.) eines Artikels, die auch dem Kunden mitgeteilt werden kann.

MIS

Auf der statistischen Basis des [Management-Informationssystem](#)s gelangen mithilfe des in BO integrierten Berichtsgenerators SuperReport Pro komplexe Listen-Auswertungen hinsichtlich des Vertreter-/Kundenumsatzes und eine Gegenüberstellung von Materialverbrauch und Erlös in Produktion und Fremdfertigung.

osCOMMERCE-SCHNITTSTELLE

Im März 2007 richtete Ehinger-Schwarz einen geschlossenen Online-Shop für Händler ein, um das Bestellwesen aus den Läden effizienter zu gestalten.

Der Webshop beruht auf dem Open Source Shop-system osCommerce. Die [Business OPEN osCommerce-Schnittstelle](#) bildet das Bindeglied zwischen Shop und Warenwirtschaft:

BO übergibt Produktdaten wie Artikelnummer und -name, Preis, Bildpfad, Beschreibungstext sowie den aktuellen Lagerbestand an den Webshop.

In umgekehrter Richtung werden Bestellungen aus dem Shop als Aufträge in Business OPEN importiert und Neukunden als Adressen mit Gesprächspartner angelegt.

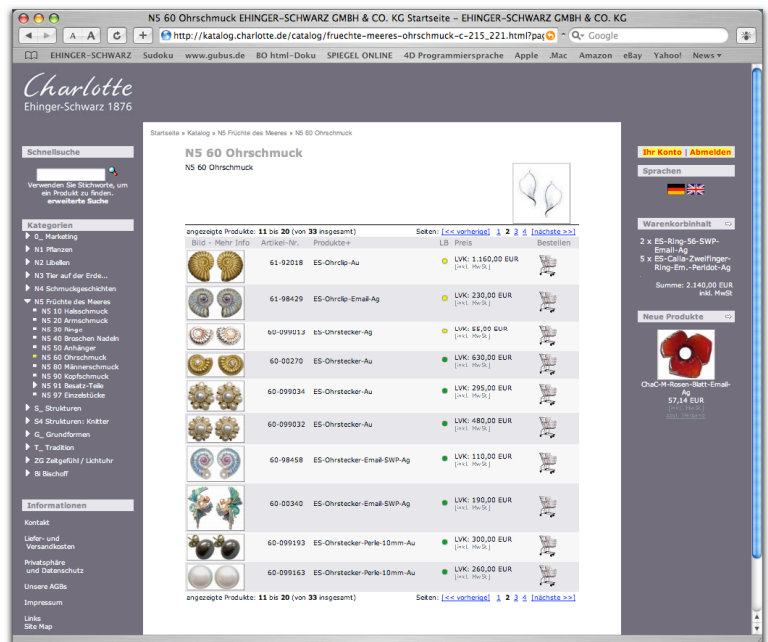
Die Auslieferung der Ware, Rechnungslegung und Belegerstellung erfolgen innerhalb der Warenwirtschaft.

Der Bearbeitungsstatus einer Bestellung kann zwecks Information des Endkunden mit osCommerce abgeglichen werden.

Für Ehinger-Schwarz wurde die zusätzliche Übergabe von englischen Artikeltexten in der Business OPEN osCommerce-Schnittstelle realisiert.

Homepage: <http://www.charlotte.de>

Anwendung: Warenwirtschaft, Bildverwaltung, Fremdsprachen und -währungen, Fremdfertigung, PPS, Werkzeugverwaltung, MIS, Reklamation, länderspezifische Artikelpreise, Bonussystem, Dispocode, osCommerce-Schnittstelle
Konfiguration: Ein 4D Server mit 25 Arbeitsplätzen.





Newsletter

NEU & NÜTZLICH

Bestell-Status "Auftrag bestätigt"

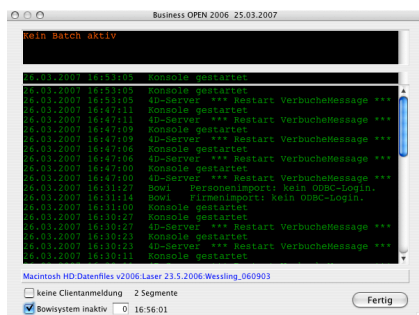
In der Bestellung gibt es einen neuen Bearbeitungsstatus: Liegt im Feld "Auftragsbestätigung" auf Seite 1 der Bestellung ein Eintrag vor, erhält der Vorgang den Status 1 = vom Lieferanten bestätigt.

Im Ausgabelayout wird der Status 1 in Pink dargestellt:

1*20070167	Lieferant GmbH & Co
GU	Unsere/Ihre RMA-Nr: 200620 / 620
27.03.2007	10 02.04.2007 Terminbestellung

Für Admins: BO Server Konsole

BO öffnet beim Start des 4D Servers nun ein Fenster, in dem nach Art einer Konsole die wichtigsten Serveraktivitäten mitprotokolliert werden:



Das neue BO-Feature ist für Administratoren hilfreich bei der Kontrolle laufender Prozesse bzw. zur Fehlersuche.

Auf Knopfdruck kann das gesamte Protokoll in die Zwischenablage des Rechners gestellt werden.

Ein weiterer Mausklick führt direkt zum Datenfile auf der Festplatte.

Die Konsole erlaubt es auch, während administrativer Tätigkeiten die Anmeldung von Clients zu unterbinden.

Transoflex-Export

In Kürze kann die Business OPEN [Logistik-Schnittstelle](#) Versanddaten nicht nur an die Versender UPS und DHL übergeben, sondern auch an Transoflex.

Wenden Sie sich bei Bedarf bitte direkt an GUBUS Software.

Telefonwahl aus BO (Mac)

Für das Telefonieren direkt aus der Datenbank unterstützt BO auf dem Mac die Software **direct** der Firma **ilink GmbH**.

Bei einem Klick auf das grüne Telefonsymbol neben einem Feld mit Telefonnummern (z.B. in Adresse und Gesprächspartner) übergibt BO die Telefonnummer via Applescript an **direct**.



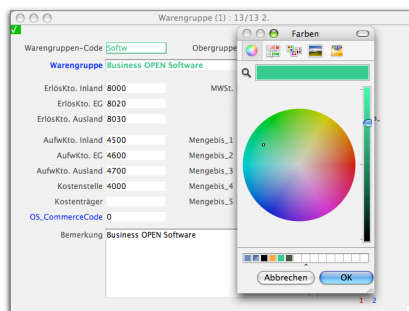
Die Nutzung der Software können Sie benutzerbezogen aktivieren, indem Sie auf Seite 3 im Benutzerdatensatz die Checkbox **iLink_direct_** anklicken.

Weitere Informationen finden Sie unter <http://direct.ilink.de/de/index.html>

Warengruppen farbig hervorheben

Sie können Ihren Warengruppen unterschiedliche Farben zuweisen, um beispielsweise Artikel im Ausgabelayout ihrer Datei schneller zuordnen zu können.

Klicken Sie hierfür im geöffneten Warengruppen-Datensatz auf die blaue Feldbeschriftung "Warengruppe" und wählen Sie auf der erscheinenden Palette die gewünschte Farbe aus:



Die Warengruppen werden daraufhin im Ausgabelayout der Dateien "Artikel" und "Warengruppe" farbig angezeigt.

TIPPS & TRICKS

Nützliche Tipps und Tricks rund um Business OPEN finden Sie übrigens auch auf unserer Internetseite unter <http://www.gubus.de/Business%20OPEN/faq.html>

FRAGE & ANTWORT

Wie kann ich verhindern, dass die tastaturgesteuerte Schnellsuche gleich nach dem ersten getippten Zeichen anspringt?

Man kann nun für jeden Benutzer die Anzahl von Zeichen festlegen, ab der beim Tippen auf der Tastatur die Schnellsuche erfolgt.

Durch Eingabe des Wertes -1 lässt sich die [tastaturgesteuerte Schnellsuche](#) für den Benutzer auch komplett ausschalten.

NACHLESE ZUR MEHRWERTSTEUER-UMSTELLUNG

Nun ist es amtlich: BO greift im Einkauf auch bei deutschen Mandanten auf den im Artikel auf Seite 3 eigestellten MwSt.-Satz zu:

Alt. Lieferant 115	autoBestellvor_1	Beschaffungsart	MwSt. 19%
Lieferant GmbH & C			DispoCode R+++
Beschaffungszeit 14 Tg.			Garanzzeit 30 Tg.
Hersteller Lieferant	0		Kundenspezifisch
Ursprungsland D			

Über diese Frage kam es zu einiger Verwirrung im Zuge der MwSt.-Umstellung auf 19 %.

In deutschen Mandanten muss an dieser Stelle kein Eintrag vorliegen, BO würde dann gemäß seinen Regeln bei inländischen Lieferanten den MwSt.-Satz aus dem Artikel holen.

Aber wenn eine einkaufsseitige MwSt. im Artikel eingetragen ist, so wird diese auch berücksichtigt! **Beachten** Sie außerdem:

Im Warengruppen-Datensatz kann ebenfalls ein MwSt.-Satz hinterlegt werden. Wenn Sie einem Artikel eine Warengruppe zuweisen, so überschreibt deren MwSt. (falls vorhanden) den im Artikel auf Seite 1 und 3 eingetragenen Wert!

Das Gleiche gilt übrigens auch für die Bestandsführung und das "im Web"-Kennzeichen:

Warengruppen-Code	Software	Obergruppe	1
Warengruppe	Business OPEN Software		
ErlösKto. Inland	8000	MwSt.	MwSt. 19%
ErlösKto. EC	8020		<input checked="" type="checkbox"/> Default,
ErlösKto. Ausland	8030		<input checked="" type="checkbox"/> Bestandsführung <input type="checkbox"/> imWeb,

Alle auf dieser Seite genannten Eigenschaften gelten für BO 2006/4D 2004.5.



Newsletter

Business OPEN / 4D Versionsübersicht

BO 2006

Akt. BO-Version: Datum 02.04.2007
(beruht auf 4D-Version: 2004.5)
Akt. 4D-Version: 2004.5 (Server und Clients 2004.5 müssen gemeinsam aktualisiert werden)

Ausblick

Die nächste 4D Version 2007 wird für Entwickler voraussichtlich zum Ende des Jahres 2007 erscheinen.

Achtung:

Wenn Sie mit Intel-Macs arbeiten, so sollten diese so viel Arbeitsspeicher wie nur irgend möglich enthalten. Betreiben Sie BO auf Intel-Macs mit 4D 2004.5. In dieser 4D-Version gibt es die Rundungsfehler in Wechselwirkung mit Mac OS 10.4.8 nicht mehr. Oder aktualisieren Sie Ihr Betriebssystem auf Mac OS 10.4.9.

BO 2003

Akt. BO-Version: Datum 07.06.2006
Akt. 4D-Version: 2003.7 (wer keine 4D-Probleme hat, kann bei 2003.4 bleiben)

Achtung:

Release 2003.8r2 vom April 2006 ist wahrscheinlich die letzte offizielle Version von 4D 2003 (noch nicht von GUBUS Software freigegeben).

Die technische Weiterentwicklung wurde seitens 4D zum 30.06.2006 beendet. Neue Clients können jedoch noch erworben werden.

Preiserhöhung durch 4D:

Der Update-Preis von 4D 2003 auf 4D 2004 (BO 2006) erhöhte sich zum 01.10.2006 um 15 Prozent.

4D Zertifizierungsmatrix

<http://www.de.4d.com/produkte/zertifizierungsmatrix.htm>

GUBUS ftp-Server

Wir halten auf unserem ftp-Server für Sie bereit:

- Akt. BO-Version 2003 und 2006 Download bitte nur nach Rücksprache! Oft enthalten die aktuellen Versionen nur kundenspezifische Erweiterungen, die nicht von allgemeinem Interesse sind.
- Akt. 4D-Versionen (Server, Client, Tools)
- BO pdf-Handbuch 2003 und 2006
- Neu eingerichtet wurde ein Ordner "upload", in den Sie bei Bedarf Daten hochladen können.

BO-Kunden erfragen die Zugangsdaten für den ftp-Server und das Passwort bitte direkt bei GUBUS Software.

Impressum:

GUBUS Software GmbH
Lange Bögen 20
97074 Würzburg
Telefon: 09 31-41 77 24
Fax: 09 31-41 77 25
<mailto:info@gubus.de>
Internet: <http://www.gubus.de>

Verantwortlich: Dr. Martin Wolter
Redaktion: Hildegard Tutschku

Feedback:

Ihre Meinung interessiert uns. Teilen Sie uns bitte Ihre **Anregungen und Wünsche** zu Business OPEN und dem Newsletter mit:

<mailto:tutschku@gubus.de>

Neuer Interessent:

Sie kennen jemanden, der sich für unseren **Newsletter interessiert**? Bitte nennen Sie uns seine Email-Adresse:

<mailto:dengel@gubus.de>

Newsletter abmelden:

Falls Sie den Newsletter künftig nicht mehr erhalten möchten, können Sie sich hier vom **Bezug abmelden**:

<mailto:dengel@gubus.de>

Dieser Newsletter wurde als Serienmail aus Business OPEN versendet.

(Wie das geht lesen Sie [hier](#).)



EINTRITTS-GUTSCHEIN

(übertragbar an Unternehmer/Entscheider)

Sehr geehrte Damen und Herren,

zum großen Wirtschaftstreff für Unternehmer und Entscheider aus Mainfranken laden wir Sie herzlich ein zur Unternehmer-Kontakt-Messe

b2d Würzburg / Mainfranken 2007

Do. 26. April 2007 von 12.00 – 20.00 Uhr

Fr. 27. April 2007 von 12.00 – 18.00 Uhr

Congress Centrum Würzburg (Pleichertorstraße in Würzburg)

Auf der b2d treffen sich auf über 2.000 m² Aussteller aus Industrie, Handwerk und Dienstleistung aus der Region Würzburg / Mainfranken und zahlreiche Unternehmer und Entscheider als Messebesucher zum geschäftlichen Dialog. Nutzen Sie diesen Gutschein und Sie erhalten kostenlosen Eintritt zur b2d incl. dem hochattraktiven Vortragsprogramm!

Seien Sie unser Gast.

Wir freuen uns auf Ihren Besuch an unserem Stand Nr. E07!

Mit diesem Gutschein ist der Besuch für jeweils 1 Person kostenlos (regulärer Eintrittspreis pro Person 14,00 €). Bitte legen Sie jeweils einen Gutschein (gerne auch als Kopie) an der b2d-Kasse vor.

Der Gutschein wird eingelöst von:

Firma: _____

Ansprechpartner: _____

Telefon: _____

eMail _____

Die b2d ist deutschlandweit die Nummer 1 der Mittelstandsmessen. Sie findet jährlich in 9 Regionen Deutschlands mit großem Erfolg statt, denn: Der Verteilungsmarkt war gestern, in Zeiten der Globalisierung sind regional starke Kontakte/Netzwerke unabdingbar!

Aktuelle Informationen rund um die b2d BUSINESS TO DIALOG erhalten Sie im Internet unter www.dialogmesse.de oder telefonisch unter 0531-580490.

Wir wünschen Ihnen eine angenehme Anreise zur b2d.

Mit freundlichen Grüßen

GUBUS Software GmbH, Lange Bögen 20, 97074 Würzburg