

Business OPEN Seriennummern/Chargen

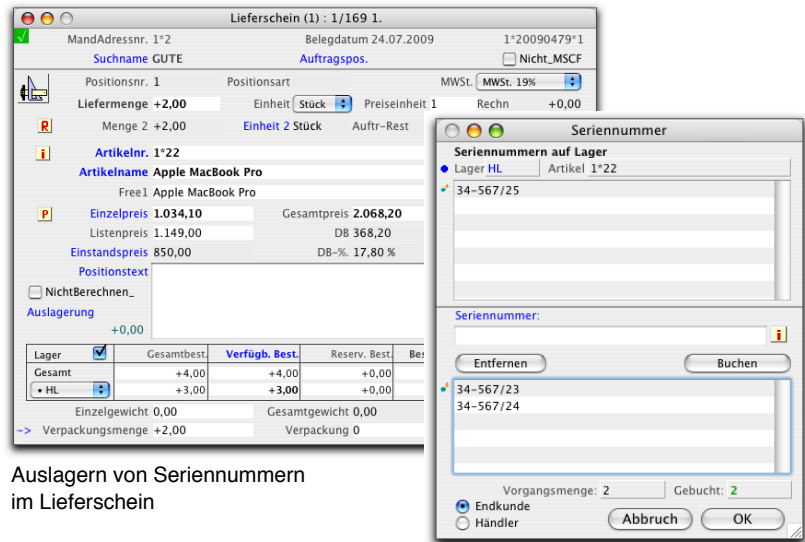
verwaltet Seriennummern (bzw. Chargen) bis zu einer Länge von 80 alphanumerischen Zeichen.

Ein- und Auslagerung der Seriennummern kann in Einkaufs- und Verkaufsvorgängen durch manuelle oder automatische Seriennummernbuchung erfolgen sowie durch manuelle Lagerbuchungen im Artikelstamm.

Die Verwaltung der Seriennummern in einer eigenen Datei ermöglicht jederzeit einen Überblick über die Historie einer Seriennummer bzgl. Garantiezeiten, Herkunft, Verwendung in Vorgängen etc.

Buchen der Seriennummern im Vorgang

- Bearbeitung in Dialogform
- Anzeige der Seriennummern auf Lager
- Markierung (beim Auslagern) oder Erfassen (beim Einlagern) der gewünschten Nummer
- Abruf bzw. zusätzliche Eingabe von Seriennummer-Info nach dem Buchen möglich
- Buchungsstornierung möglich
- Überwachung/Kontrolle der korrekten Seriennummernbuchung durch System oder Anwender
- Seriennummernbuchung in Vorgängen sowohl für bestandsgeführte als auch für freie Artikel
- Teilbarkeit von Chargen (z.B. bei Teillieferung)



Auslagern von Seriennummern im Lieferschein

- Rücknahme vom Kunden
- Rücksendung an Lieferant
- Korrektur von Seriennummern und Chargen in der Inventur
- Berücksichtigung der Seriennummern in der Statistik

Manuelle Lagerbuchungen

- Anzeige vorhandener Seriennummern auf dem Zugangs- und Abgangslager
- Umbuchen von Seriennummern auf Knopfdruck
- einseitiges Zu- oder Abbuchen in Dialogform

Dokumentation in der Datei "Seriennummer"

- Verfügbarkeit auf Lager
- Verbuchung in Statistik
- Verfall

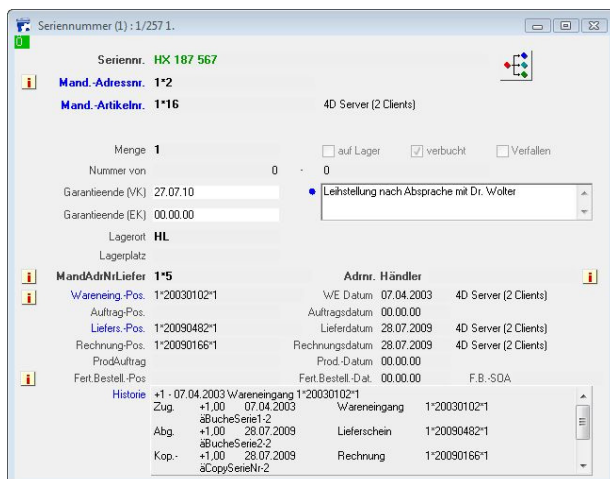
- Verwaltung von Garantiefristen für Einkauf und Verkauf
- Kommentar
- bei Chargen: Menge auf Lager, Nummer von ... bis
- Lagerort/Lagerplatz
- Historie
- Vermerken von Zwischenhändler, Endkunde, Lieferant

Vorgangshistorie

- Übersicht, in welchen Vorgängen die Seriennummer bzw. Charge verwendet wurde
- Belegnummer, -datum und Uhrzeit der Einlagerung (Wareneingang, Produktion)
- Info über Rechnungsprüfung auf Wunsch abrufbar
- Belegnummer und -datum der Auslagerung (Auftrag, Lieferschein) sowie der Rechnungsstellung
- Zuordnung von Kunde und Lieferant (Herkunftsverfolgung) über Adressnummer, volle Adresse abrufbar

Konfigurierbar

- Verwaltung industrieller Seriennummern (Chargen)
- automatische Seriennummern- bzw. Chargenbuchung bei der Vorgangsumwandlung nach dem "first in first out"-Prinzip
- bei automatischer Buchung Berücksichtigung von Seriennummern in Stücklistenunterartikeln



Seriennummern-"Historie"