

## Business OPEN

### Offene Posten-Verwaltung

dient zur übersichtlichen Bearbeitung offener Rechnungen aus einem Warenwirtschaftssystem. Ist im Unternehmen ein externes Finanzbuchhaltungsprogramm im Einsatz, so sollte die Verwaltung Offener Posten in dessen Rahmen erfolgen.

### Konfiguration

- Installation als Funktion in der Rechnungsdatei
- Passwortschutz

### Voraussetzung

Definition von

- Mahnstufen in beliebiger Anzahl
- Mahnfristen (pro Mahnstufe eine Frist)
- Mahngebühren (pro Mahnstufe eine Gebühr)
- Mahnzins (pro Mahnstufe ein Zins als % vom Rechnungsbetrag)
- Mahntexte (pro Mahnstufe ein Mahntext), deutsch und fremdsprachig

### Bearbeitung im Mahnungseditor

- Auflistung offener Posten in einem Layout mit komfortablen Gestaltungsmöglichkeiten der Bildschirmanzeige
- Bearbeitung der offenen Rechnungen in Dialogform (einzeln oder en bloc)

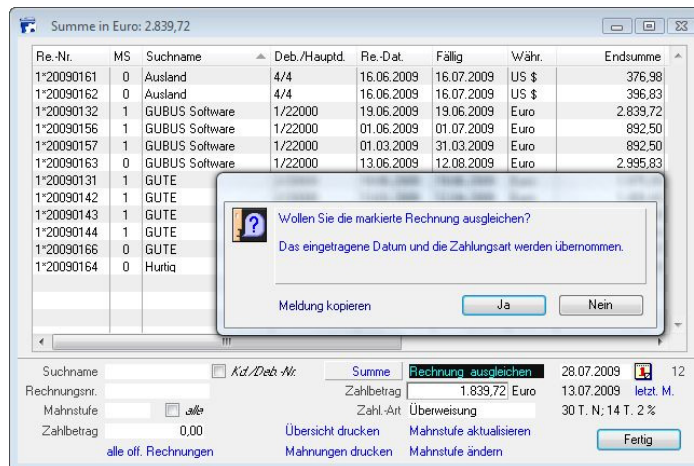
Definition von Mahnstufen

Typ	Stufe	Tage	Gebühr	Zins	Text	Sprachc.
Mahnung	1	5	5,00	2,00 %	Möglicherweise ist es Ihrer	D
Mahnung	2	20	10,00	5,00 %	Nach Durchsicht unserer U	D
Mahnung	3	40	15,00	10,00 %	Wir möchten Sie darauf auf	D
Mahnung	4	60	20,00	20,00 %	Übergeben wir die Angeleg	D

Offene Posten									
Rechnungsnr.	MS	Suchname	Deb./Hauptd.	Datum	Fällig	Währ.	Endsumme	Zahlbetrag	Belegname
1*20090161	0	Ausland	4/4	16.06.2009	16.07.2009	US \$	376,98	0,00	as confirmed 06/15/09
1*20090162	0	Ausland	4/4	16.06.2009	16.07.2009	US \$	396,83	250,00	
							<b>773,81</b>	<b>250,00</b>	
1*20090132	1	GUBUS Software	1/22000	20.05.2009	19.06.2009	Euro	2.839,72	1.000,00	Ihre telefonische Bestellung vom
1*20090156	1	GUBUS Software	1/22000	01.06.2009	01.07.2009	Euro	892,50	0,00	vierteljährliche Wartungskosten g
1*20090157	1	GUBUS Software	1/22000	01.03.2009	31.03.2009	Euro	892,50	0,00	vierteljährliche Wartungskosten g
1*20090163	0	GUBUS Software	1/22000	13.07.2009	12.08.2009	Euro	2.995,83	0,00	telefonische Bestellung vom 11.0
							<b>7.620,55</b>	<b>1.000,00</b>	
1*20090131	1	GUTE	2/20000	20.05.2009	19.06.2009	Euro	1.975,00	0,00	Eilbestellung
1*20090142	1	GUTE	2/20000	13.03.2009	12.04.2009	Euro	1.499,40	500,00	
1*20090143	1	GUTE	2/20000	13.03.2009	12.04.2009	Euro	1.917,90	0,00	Internet-Bestellung
1*20090144	1	GUTE	2/20000	13.03.2009	12.04.2009	Euro	2.336,40	0,00	
							<b>7.728,70</b>	<b>500,00</b>	
							<b>16.123,06</b>	<b>1.750,00</b>	

Offene Posten-Liste



Ausgleichen einer Rechnung im Mahnungseditor

### Selektionsmöglichkeiten

- Suche nach Name, Adressnummer, Debitorennummer des Kunden
- zusätzlicher Aufruf der bezahlten Rechnungen eines Kunden zwecks Überprüfung bisheriger Zahlungsmoral (mit welcher Mahnstufe wurden Rechnungen wann bezahlt)
- Suche nach einer bestimmten Rechnungsnummer oder einem bestimmten Zahlbetrag
- Suche nach Mahnstufe
- Anzeige aller offenen Posten

### Aktualisierung offener Posten/ Mahnstufen

- automatische Neuberechnung der Mahnstufe einer bzw. ausgewählter Rechnung(en) auf Basis der jeweiligen Zahlungs-

bedingungen sowie der hinterlegten Fristen

- farbige Markierung umgewandelter Mahnstufen
- Verwaltung des letzten Mahndatums
- Änderung bestehender Mahnstufen nach Vorgabe des Benutzers
- Herausnahme einzelner Rechnungen aus dem Mahnzyklus durch Vergabe des Status "Vorgang in Klärung"

### Zahlbeträge

- Auszifferung einzelner oder mehrerer vollständig gezahlter Rechnungen
- Erfassung von Teil- und Abschlagszahlungen einzelner Rechnungen
- Verbuchung von Restbeträgen als Skonto- oder offener Zahlbetrag

### Druck von Mahnungen veranlassen

- Datensätze zum Anmahnen selektieren
- Druck von Einzelmahnungen
- Druck von Sammelmahnungen
- Schnelldruck OP-Übersicht
- Beliebige Offene Posten-Listen mithilfe des Berichtsgenerators