

Business OPEN Barcode-Scanner

Das Modul dient der dezentralen Erfassung bestandsverändernder Lagermengen mittels mobiler Hand-Scanner und der anschließenden automatischen Verbuchung durch die angesprochene Arbeitsstation.

Die Verwendung von Funk-Scannern sorgt für räumliche Mobilität des Anwenders, wodurch die physische Entnahme bzw. Aufnahme von Artikelmen-gen im Lager und die entsprechende Verbuchung im EDV-System zeitsparend parallel erfolgen können.

Scanner-Konfiguration

- zwei verwendbare Scanner-Typen zur Auswahl:
 - PiccoLink RF600
 - Worthington Funkscanner (technische Datenblätter zu o.g. Scanner-Modellen auf Anfrage)
- Hardware-Konfiguration sowie Start und Ende der Scanner-Kommunikation in Dialogform
- zeitgleicher Einsatz mehrerer Scanner möglich

Scanner-Einsatzgebiete

- Inventur: Bestandsaufnahme von Artikelmen-gen im Lager
- Lagerbuchung: einseitiges Zu- und Abbuchen von Artikelmen-gen auf einem bestimmten Lager, Umbuchen zw. Lagern,

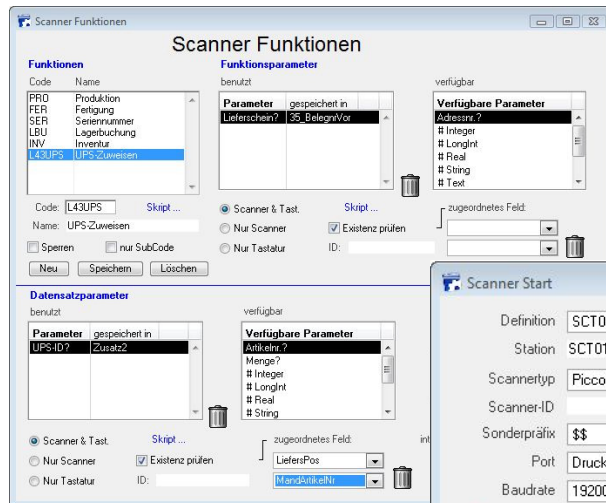
Für die Scanner-Verarbeitung vorbereitetes Produktionsauftragsformular (unten)

Produktionsauftrag
1*25124

Artikel : P-HH-DLx Datum: 14.07.09
Bezeichnung: Kaffeemaschine Hilde DeLuxe Seite:
Lager: ProdL Bemerkung: Variante rot
ProdMenge: +2,00

Pos.	Bezeichnung	Menge/Zeit	Tota
25124-0001	Bodenplatte	+1,00	+1,00
25124-0002	Heizspirale	+1,00	+1,00
25124-0006	PR-MO Montage Gehäuse auf Bodenplatte montieren, Heizspirale einpassen, Kabel befestigen	+1,00	+1,00
25124-0007	LA+ZU Zulieferung Zubehör aus dem Lager holen, sortieren, Modell überprüfen	+1,00	+1,00
25124-0008	PR-VVP Verpacken Gerät reinigen, in Styroporschale in Karton setzen, Zubehör dazupacken, Verpackung zukleben	+1,00	+1,00
25124-0009	Gehäuse	+1,00	+1,00

Gewicht: 0.90 kg erledigt vismt: Datum:



Wahl einer Funktion im Scanner-Dialog

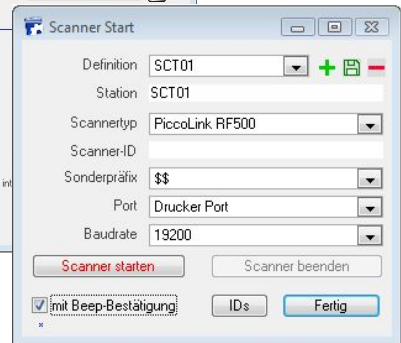
Bemerkungstext möglich

- Produktionsauftrag: Rückmel-den von Artikelmen-gen und Zeiten, Erledigt-Status für Positionen
- Fertigung: Fertig-Meldung produzierter Artikel, Erledigt-Status für Produktionsaufträge
- Seriennummernbuchung: in allen o.g. Bereichen bei der Erfassung von Artikelmen-gen als Unterfunktion möglich
- Weitere Funktionen der Warenwirtschaft können nach Absprache eingerichtet werden: z.B. Vorgangserfassung, Eintrag einer UPS-ID in den Lieferschein, Handhabung von Leihverpackungen u.v.m.



Fertig-Meldung in der Produktion auf der Scanner-Tastatur (oben)

Scanner-Konfiguration



Scanner-Funktionen

- Auswahl/Bearbeitung im Dialog
- Definition der Benutzerkommunikation (nur Scanner, nur Tastatur, beides)
- Konfiguration der Benutzerführung hinsichtlich Scanner-Display und -Eingabeerwartung
- Definition von Abgleichfeldern und einzulesenden Parametern
- Existenzprüfung abzugleicher/ einzulesender Dateifelder
- Bestimmung von Eingabefiltern
- Definition von "Muss"-Eingaben als Abgleichkennzeichen
- individuelle Funktionsausprägung durch Zuordnung von Unterfunktionen
- Funktionserweiterung durch benutzerdefinierte Scripts und/oder Individualprogrammierung

Scanner-Verarbeitung

- Überprüfung der Benutzerrechte in Login-Prozedur (Passwort)
- Start, Widerruf und Ende der Verarbeitung im System via Scanner-Sonderkommandos
- temporäre Verwaltung gescannter Daten in Arbeitsdatei
- Dokumentation der 20 zuletzt gescannten Zeilen in Parallelfenster am Rechner zur Rückverfolgung fehlerhafter Eingaben
- Monitoring und/oder Protokollierung der Scanner-Aktivität in Logdatei möglich